
dott. Diego Angelo Galizzi

ANALISI DELLE OPERE DELL'ARTISTA ADRIANO VENTURELLI E PERIZIA DI STIMA DEL VALORE COMMERCIALE

15 giugno 2023

OGGETTO

Oggetto della presente analisi è un *corpus* di opere d'arte realizzate dall'artista Adriano Venturrelli
Tale corpus, da me ispezionato e analizzato nel corso di
svariati sopralluoghi, consta di:

- n° 18 dipinti su tela o tavola, contrassegnati nell'elenco analitico con i codici U1-U16;
- n° 17 esemplari unici realizzati a varie tecniche su carta (progetti per dipinti), contrassegnati nell'elenco analitico con i codici UC1-UC2;
- n° 28 opere grafiche calcografiche (multipli), ognuna presente in numero variabile di esemplari, contrassegnate nell'elenco analitico con i codici M1-M28;
- n° 3 opere litografiche o serigrafiche (multipli), ognuna presente in numero variabile di esemplari, contrassegnate nell'elenco analitico con i codici M29-M31;

OMISSIS

OMISSIS

ELENCO ANALITICO DELLE OPERE ESAMINATE

L'elenco sotto riportato individua analiticamente le opere esaminate, suddividendole nei seguenti gruppi:

- **Opere uniche su tela o su tavola** (contrassegnate dai codici U1-U16);
- **Opere uniche su carta** (contrassegnate dai codici UC1-UC2);
- **Multipli - calcografie**, ovvero opere realizzate con tecniche calcografiche stampate su carta in diversi esemplari (contrassegnate dai codici M1-M28);
- **Multipli - serigrafie e litografie** (contrassegnate dai codici M29-M31).

Gli ultimi due gruppi sono presentati con piccole immagini di riconoscimento al fine di rendere univoche le associazioni tra descrizioni e i fogli.

Opere uniche su tela o tavola

U1 Dalla serie "Colors" - [n°17], 2017

Tecnica mista su masonite, cm. 98x70;

Firmato e datato dall'artista sul retro.

U2 Dalla serie "Colors" - [n°26], 2016

Tecnica mista su masonite, cm. 98x70;

Firmato e datato dall'artista sul retro.

U3 Dalla serie “Colors” - [n°83], 2017

Olio su tela, cm. 100x70;

Firmato e datato dall'artista sul retro.

U4 Dalla serie “Colors” - [n°87], 2017

Olio su tela, cm. 100x70;

Firmato e datato dall'artista sul retro.

U5 Dalla serie “Colors” - [n°91], 2018

Olio su tela, cm. 100x70;

Firmato e datato dall'artista sul retro.

U6 Dalla serie “Colors” - [n°62], 2017

Tecnica mista su tela, cm. 100x100;

Firmato e datato dall'artista sul retro.

U7 Dalla serie “Colors” - [n°63], 2017

Tecnica mista su tela, cm. 100x100;

Firmato e datato dall'artista sul retro.

U8 Dalla serie “Colors” - [n°64], 2017

Tecnica mista su tela, cm. 100x100;

Firmato e datato dall'artista sul retro.

U9 Dalla serie “Colors” - [n°65], 2018

Tecnica mista su tela, cm. 100x100;

Firmato e datato dall'artista sul retro.

U10 Dalla serie “Colors” - [n°65B], 2018

Tecnica mista su tela, cm. 100x100;

Firmato e datato dall'artista sul retro.

U11a Dalla serie “Red and black” - [n°20A], 2020

Tecnica mista su tela, cm. 100x70;

Firmato e datato dall'artista sul retro.

U11b Dalla serie “Red and black” - [n°20B], 2020

Tecnica mista su tela, cm. 100x70;

Firmato e datato dall'artista sul retro.

U12a Dalla serie “Red and black” - [n°10A]

Tecnica mista su tela, cm. 150x110;

Firmato dall'artista sul retro.

U12b Dalla serie “Red and black” - [n°10B]

Tecnica mista su tela, cm. 150x110;

Firmato dall'artista sul retro.

U13 Dalla serie “I dannosi”, 2007

Tecnica mista su tela, cm. 90x90;

Firmato e datato dall'artista sul retro.

U14 Dalla serie “I dannosi”, sd

Tecnica mista su tela, cm. 100x80;

Firmato dall'artista sul retro.

U15 Dalla serie “Gli amici del criminale Cesare Battisti” - Emmanuelle Urien, 2009

Tecnica mista su compensato, cm. 180x120;

Firmato e datato dall'artista sul retro.

U16 Dalla serie “Gli amici del criminale Cesare Battisti” - Giovanni Russo Spina, 2009

Tecnica mista su forex, cm. 180x120;

Firmato e datato dall'artista sul retro.

Opere uniche su carta

UC1 Dalla serie “Anima e corpo della pittura” - “Progetto per dipinto N° (50>64)”, 1983-84

[quantità: 15 esemplari unici]

Stampe su carta a esemplare unico. Foglio: cm. 76x57;

Firmato e datato dall'artista a matita in basso a destra.

Quantità: 15 esemplari unici.

UC2 Dalla serie “Anima e corpo della pittura” - “Progetto per dipinto N° (33 e 37)”, 1983

[quantità: 2 esemplari unici]

Tempera e collage su carta. Foglio: cm. 106x76;

Firmato e datato dall'artista a matita in basso a destra.

Quantità: 2 esemplari unici

Multipli - calcografie



M1 Senza titolo, 1973 [quantità: 5 esemplari]

Acquaforte e acquatinta. Foglio: cm. 53x39,5; parte figurata: cm. 26x18

Firmato e datato dall'artista a matita in basso a destra.

Tiratura: 30. Esemplari: 2 PDA, 21/30, 22/30, 23/30.



M2 Senza titolo, 1973 [quantità: 10 esemplari]

Acquaforte e maniera nera (?). Foglio: cm. 50x35; parte figurata: cm. 16,7x11,5

Firmato e datato dall'artista a matita in basso a destra.

Tiratura: 30. Esemplari: 1 PDS, 21/30>28/30, 30/30.



M3 Senza titolo, 1974 [quantità: 10 esemplari]

Acquaforte a inch, blu. Foglio: cm. 80x56; parte figurata: cm. 39,5x28,3

Firmato e datato dall'artista a matita in basso a destra.

Tiratura: 45. Esemplari: 17/45>26/45.



M4 Senza titolo, 1974 [quantità: 10 esemplari]

Acquaforte e acquatinta. Foglio: cm. 56x80; parte figurata: cm. 28,3x39

Firmato e datato dall'artista a matita in basso a destra.

Tiratura: 45. Esemplari: 18/45>27/45.



M5 Senza titolo, 1974 [quantità: 5 esemplari]

Acquaforte. Foglio: cm. 56x39,5; parte figurata: cm. 25x19,5

Firmato e datato dall'artista a matita in basso a destra.

Tiratura: 45. Esemplari: 27/45, 29/45>32/45



M6 [Codice AQ N76] Senza titolo, 1974 [quantità: 10 esemplari]

Acquaforte. Foglio: cm. 50x40; parte figurata: cm. 29x19

Firmato e datato dall'artista a matita in basso a destra.

Tiratura: 65. Esemplari: 3/65>12/65.



M7 [Codice AQ N79] Senza titolo, 1974 [quantità: 10 esemplari]

Acquaforte. Foglio: cm. 50x40; parte figurata: cm. 17x12

Firmato e datato dall'artista a matita in basso a destra.

Tiratura: 65. Esemplari: 3/65>12/65.



M8 Senza titolo, 1974 [quantità: 10 esemplari]

Acquaforte. Foglio: cm. 56x39,5; parte figurata: cm. 24x19,5

Firmato e datato dall'artista a matita in basso a destra.

Tiratura: 45. Esemplari: 35/45>41/45, 43/45>45/45.



M9 Senza titolo, 1974 [quantità: 5 esemplari]

Acquaforte. Foglio: cm. 56x39,5; parte figurata: cm. 24,5x19

Firmato e datato dall'artista a matita in basso a destra.

Tiratura: 45. Esemplari: 30/45, 32/45 > 35/45.



M10 Senza titolo, 1974 [quantità: 5 esemplari]

Acquaforte. Foglio: cm. 56x39,5; parte figurata: cm. 17x12

Firmato e datato dall'artista a matita in basso a destra.

Tiratura: 30. Esemplari: 17/30 > 20/30, 23/30.



M11 [Codice AQ N78] - Senza titolo, 1974 [quantità: 15 esemplari]

Acquaforte e acquatinta. Foglio: cm. 53x39 (50x40); parte figurata: cm. 17x12,5

Firmato e datato dall'artista a matita in basso a destra.

Tiratura: 19+XVIII. Esemplari: 11/19>13/19, 2 PDA, IV/XVIII>XIII/XVIII.



M12 [Codice AQ N10] Senza titolo, 1975 [quantità: 10 esemplari]

Acquaforte e altra tecnica calcografica. Foglio: cm. 54x40; parte figurata: cm. 25,5x19,5

Firmato e datato dall'artista a matita in basso a destra.

Tiratura: 65. Esemplari: 1/65>9/65, 11/65.



M13 Senza titolo, 1975 [quantità: 5 esemplari]

Acquaforte. Foglio: cm. 50x35 (56x39,5); parte figurata: cm. 14,3x10,5

Firmato e datato dall'artista a matita in basso a destra.

Tiratura: 19. Esemplari: 12/19>15/19, 18/19.



M14 Senza titolo, 1975 [quantità: 12 esemplari]

Acquaforte. Foglio: cm. 50x40; parte figurata: cm. 14x10,3

Firmato e datato dall'artista a matita in basso a destra.

Tiratura: 30. Esemplari: I/XXX > XII/XXX.



M15 Senza titolo, 1975 [quantità: 12 esemplari]

Acquaforte. Foglio: cm. 50x40 (PDS 29x20,5); parte figurata: cm. 14x10,3

Firmato e datato dall'artista a matita in basso a destra.

Tiratura: 30. Esemplari: I/XXX > XI/XXX, 1 PDS.



M16 Senza titolo, 1975 [quantità: 23 esemplari]

Acquaforte. Foglio: cm. 59x50; parte figurata: cm. 39x29

Firmato e datato dall'artista a matita in basso a destra.

Tiratura: 25. Esemplari: I/XXV > XXII/XXV, 1 PDA.



M17 Senza titolo, 1975 [quantità: 5 esemplari]

Acquaforte. Foglio: cm. 56x39,5; parte figurata: cm. 31,5x24,5

Firmato e datato dall'artista a matita in basso a destra.

Tiratura: 30. Esemplari: 25/30>29/30.



M18 Senza titolo, 1975 [quantità: 10 esemplari]

Acquaforte. Foglio: cm. 56x39,5; parte figurata: cm. 19,5x14

Firmato e datato dall'artista a matita in basso a destra.

Tiratura: 45. Esemplari: 24/45>29/45, 31/45>33/45, 1 PDA.



M19 Senza titolo, 1975 [quantità: 5 esemplari]

Acquaforte. Foglio: cm. 56x39,5; parte figurata: cm. 14x10,5

Firmato e datato dall'artista a matita in basso a destra.

Tiratura: 19. Esemplari: 11/19>15/19.

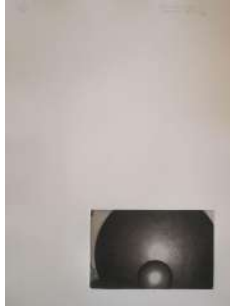


M20 Senza titolo, 1976 [quantità: 10 esemplari]

Acquaforte. Foglio: cm. 55x40; parte figurata: cm. 14x10,4

Firmato e datato dall'artista a matita in basso a destra.

Tiratura: 30. Esemplari: 15/30>24/30.



M21 Senza titolo, 1976 [quantità: 10 esemplari]

Acquafornte. Foglio: cm. 56x39,5; parte figurata: cm. 12x19

Firmato e datato dall'artista a matita in alto a destra.

Tiratura: 45. Esemplari: 12/45>21/45.



M22 Senza titolo, 1976 [quantità: 10 esemplari]

Acquafornte. Foglio: cm. 53x39; parte figurata: cm. 19,5x14,5

Firmato e datato dall'artista a matita in basso a destra.

Tiratura: 40. Esemplari: 18/40>22/40, 37/40>40/40, 1 PDA.



M23 Senza titolo, 1976 [quantità: 10 esemplari]

Acquafornte e acquatinta. Foglio: cm. 56x39,5; parte figurata: cm. 14,5x11,5

Firmato e datato dall'artista a matita in basso a destra.

Tiratura: 45. Esemplari: 28/45>34/45, 36/45>38/45.



M24 Senza titolo, 1976 [quantità: 5 esemplari]

Acquafornte e altra tecnica calcografica. Foglio: cm. 56x39,5; parte figurata: cm. 27x22

Firmato e datato dall'artista a matita in basso a destra.

Tiratura: 40. Esemplari: 24/40, 26/40>27/40, 29/40>30/40.

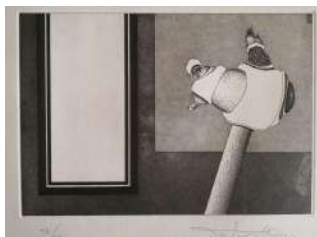


M25 [Codice AQ N81] Senza titolo, 1977 [quantità: 11 esemplari]

Tecniche calcografiche miste. Foglio: cm. 54x40; parte figurata: cm. 33x20

Firmato e datato dall'artista a matita in basso a destra.

Tiratura: 65. Esemplari: 2/65>12/65.

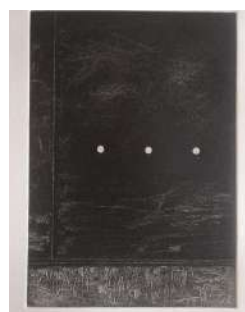


M26 [Codice AQ N87] Senza titolo, 1978 [quantità: 10 esemplari]

Acquaforte e acquatinta. Foglio: cm. 40x54; parte figurata: cm. 20,5x29,5

Firmato e datato dall'artista a matita in basso a destra.

Tiratura: 65. Esemplari: 3/65>12/65.



M27 [Codice AQ N88] Senza titolo, 1986 [quantità: 10 esemplari]

Tecniche calcografiche miste. Foglio: cm. 54x40; parte figurata: cm. 24,5x17

Firmato e datato dall'artista a matita in basso a destra.

Tiratura: 65. Esemplari: 3/65>12/65.



M28 [Codice AQ N93] Senza titolo, 1986 [quantità: 9 esemplari]

Acquaforte e puntasecca. Foglio: cm. 54x40; parte figurata: cm. 39x15

Firmato e datato dall'artista a matita in basso a destra.

Tiratura: 65. Esemplari: 3/65>11/65.

Multipli - serigrafie e litografie



M29 [Codice CO-SER] - "Colors cupi", 2022 [quantità: 10 esemplari]

Serigrafia. Foglio: cm. 100x70,5; parte figurata: cm. 77x53

Firmato e datato dall'artista a matita in basso a destra.

Tiratura: 45. Esemplari: 4/45 > 13/45.



M30 Litografia marrone - "Dalla serie Sculture e bassorilievi", 1982

[quantità: 20 esemplari]

Litografia. Foglio: cm. 89x62,5; parte figurata (dimensione max.): cm. 49x38

Firmato e datato dall'artista a matita in basso a destra.

Tiratura: 30. Esemplari: IX/XXX > XVIII/XXX.



M31 Litografia azzurra - "Dalla serie Sculture e bassorilievi", 1982

[quantità: 20 esemplari]

Litografia. Foglio: cm. 89x62,5; parte figurata (dimensione max.): cm. 49x38

Firmato e datato dall'artista a matita in basso a destra.

Tiratura: 120. Esemplari: 74/120 > 93/120.

AUTENTICITA'

Tutte le opere esaminate sono da riferirsi senza incertezza all'artista Adriano Venturelli, in quanto riportano (o sul fronte o sul retro) la firma autografa dell'autore.

OMISSIS

OMISSIS

STIMA DEI VALORI

I valori riportati si basano su un calcolo, come d'uso, parametrato a un coefficiente artistico (coefficiente primario) individuato in base al CV artistico, all'andamento della vicenda espositiva e critica nonché della sua presenza sul mercato dell'arte e della grafica d'arte. Sulle basi di queste analisi e considerazioni, nel caso di Adriano Venturelli il coefficiente artistico può realisticamente essere individuato in "2".

Per quanto riguarda le opere uniche realizzate su fogli cartacei, viene applicato un secondo coefficiente (0,5) per riparametrare il valore dell'opera alle caratteristiche del supporto, il cui valore è considerato in linea generale inferiore.

Per quanto riguarda i multipli (calcografie, serigrafie, litografie), viene applicato un secondo coefficiente per riparametrare il valore dell'opera all'esistenza sul mercato di svariati esemplari della stessa; tale valore è destinato a decrescere con l'aumentare del numero della tiratura che è stata effettuata dell'opera stessa. Il coefficiente secondario è stato calcolato in "0,3" per le opere multiple con tirature fino a 30 esemplari, in "0,25" per tirature fino a 100 esemplari, in "0,2" per tirature oltre 100 esemplari. Le tirature considerate sono quelle note in base alle indicazioni riportate dall'artista sull'opera stessa. Essendo opere a stampa, le dimensioni delle opere prese in considerazione per il calcolo del valore prescindono dalle dimensioni del supporto cartaceo (in varie occasioni, peraltro, la stessa opera appare stampata su fogli di dimensione diversa) ma sono quelle della matrice che ha prodotto l'immagine a stampa (parte figurata).

OPERE UNICHE SU TELA O TAVOLA							
IDENTIFICAZIONE (CODICE)	TIPOLOGIA	COEFFICIENTE PRIMARIO	COEFFICIENTE SECONDARIO	DIMENSIONI CM	QUANTITA'	QUOTAZIONE UNITARIA €	QUOTAZIONE TOTALE €
U1	OPERA UNICA	2	-	98x70	1	3.360	3.360
U2	OPERA UNICA	2	-	98x70	1	3.360	3.360

U3	OPERA UNICA	2	-	100x70	1	3.400	3.400
U4	OPERA UNICA	2	-	100x70	1	3.400	3.400
U5	OPERA UNICA	2	-	100x70	1	3.400	3.400
U6	OPERA UNICA	2	-	100x100	1	4.000	4.000
U7	OPERA UNICA	2	-	100x100	1	4.000	4.000
U8	OPERA UNICA	2	-	100x100	1	4.000	4.000
U9	OPERA UNICA	2	-	100x100	1	4.000	4.000
U10	OPERA UNICA	2	-	100x100	1	4.000	4.000
U11 (dittico)	OPERA UNICA	2	-	100x70	2	3.400	6.800
U12 (dittico)	OPERA UNICA	2	-	150x110	2	5.200	10.400
U13	OPERA UNICA	2	-	90x90	1	3.600	3.600
U14	OPERA UNICA	2	-	100x80	1	3.600	3.600
U15	OPERA UNICA	2	-	180x120	1	6.000	6.000
U16	OPERA UNICA	2	-	180x120	1	6.000	6.000
TOTALE VALORE OPERE UNICHE SU TELA O TAVOLA							€ 73.320

OPERE UNICHE SU CARTA							
IDENTIFICAZIONE (CODICE)	TIPOLOGIA	COEFFICIENTE PRIMARIO	COEFFICIENTE SECONDARIO	DIMENSIONI CM	QUANTITA'	QUOTAZIONE UNITARIA €	QUOTAZIONE TOTALE €
UC1	OPERE UNICHE SU CARTA	2	0,5	76x57	15	1.330	19.950
UC2	OPERE UNICHE SU CARTA	2	0,5	106x76	2	1.820	3.640
TOTALE VALORE OPERE UNICHE SU CARTA							€ 23.590

MULTIPLI (calcografie)

IDENTIFICAZIONE (CODICE)	TIPOLOGIA	COEFFICIENTE PRIMARIO	COEFFICIENTE SECONDARIO	DIMENSIONI CM (MATRICE)	QUANTITA'	QUOTAZIONE UNITARIA €	QUOTAZIONE TOTALE €
M1	MULTIPLO	2	0,3	26x18	5	264	1.320
M2	MULTIPLO	2	0,3	16,7x11,5	10	169	1.690
M3	MULTIPLO	2	0,25	39,5x28,3	10	339	3.390
M4	MULTIPLO	2	0,25	28,3x39	10	336	3.360
M5	MULTIPLO	2	0,25	25x19,5	5	222	1.110
M6	MULTIPLO	2	0,25	29x19	10	240	2.400
M7	MULTIPLO	2	0,25	17x12	10	145	1.450
M8	MULTIPLO	2	0,25	24x19,5	10	217	2.170
M9	MULTIPLO	2	0,25	24,5x19	5	217	1.085
M10	MULTIPLO	2	0,3	17x12	5	174	870
M11	MULTIPLO	2	0,25	17x12,5	15	147	2.205
M12	MULTIPLO	2	0,25	25,5x19,5	10	225	2.250
M13	MULTIPLO	2	0,3	14,3x10,5	5	149	745
M14	MULTIPLO	2	0,3	14x10,3	12	146	1.752
M15	MULTIPLO	2	0,3	14x10,3	12	146	1.752
M16	MULTIPLO	2	0,3	39x29	23	408	9.384
M17	MULTIPLO	2	0,3	31,5x24,5	5	336	1.680
M18	MULTIPLO	2	0,25	19,5x14	10	167	1.670
M19	MULTIPLO	2	0,3	14x10,5	5	147	735
M20	MULTIPLO	2	0,3	14x10,4	10	146	1.460
M21	MULTIPLO	2	0,25	12x19	10	155	1.550
M22	MULTIPLO	2	0,25	19,5x14,5	10	170	1.700
M23	MULTIPLO	2	0,25	14,5x11,5	10	130	1.300
M24	MULTIPLO	2	0,25	27x22	5	245	1.225
M25	MULTIPLO	2	0,25	33x20	11	265	2.915
M26	MULTIPLO	2	0,25	20,5x29,5	10	250	2.500
M27	MULTIPLO	2	0,25	24,5x17	10	207	2.070
M28	MULTIPLO	2	0,25	39x15	9	270	2.430
TOTALE VALORE MULTIPLI CALCOGRAFICI							€ 58.168

MULTIPLI (litografie/serigrafie)

IDENTIFICAZIONE (CODICE)	TIPOLOGIA	COEFFICIENTE PRIMARIO	COEFFICIENTE SECONDARIO	DIMENSIONI CM (MATRICE)	QUANTITA'	QUOTAZIONE UNITARIA €	QUOTAZIONE TOTALE €
M29	MULTIPLIO	2	0,25	77x53	10	650	6.500
M30	MULTIPLIO	2	0,3	49x38	20	522	10.440
M31	MULTIPLIO	2	0,20	49x38	20	348	6.960
TOTALE VALORE MULTIPLI (LITOGRAFIE E SERIGRAFIE)							€ 23.900

TOTALE VALORE COMMERCIALE (stima): € 178.978

dr. Diego Angelo Galizzi